



**LXSC-13D~25D, LXSC-13D<sub>3</sub>~25D<sub>3</sub>**  
**LXSCR-13D<sub>3</sub>~25D<sub>3</sub>**  
 DRY-DIAL SINGLE-JET WATER METER  
 干式单流冷(热)水水表  
 Brass body 铜壳



# JIANGBEI WATER METER 江北水表

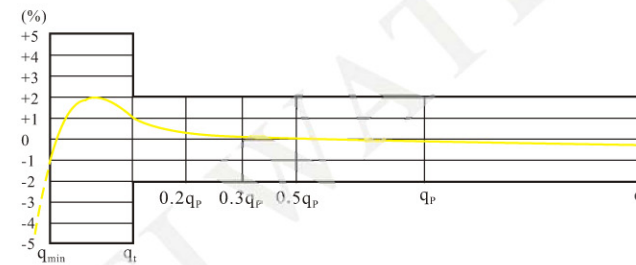
## 主要技术参数 MAIN TECHNICAL DATA

公称口径 Meter size Dia DN (mm)	计量等级 Class	过载流量 $q_s$ Overload Flow rate	常用流量 $q_p$ Nominal Flow rate	分界流量 $q_t$ Transitional Flow rate	最小流量 $q_{min}$ Minimum Flow rate	最小读数 Min Hininum register capacity	最大读数 Maximum register capacity
		m <sup>3</sup> /h		l/h		m <sup>3</sup>	
13	A	3	1.5	150	60	0.00005	99999
	B			120	30		
20	A	5	2.5	250	100	0.00005	99999
	B			200	50		
25	A	7	3.5	350	140	0.00005	99999
	B			280	70		

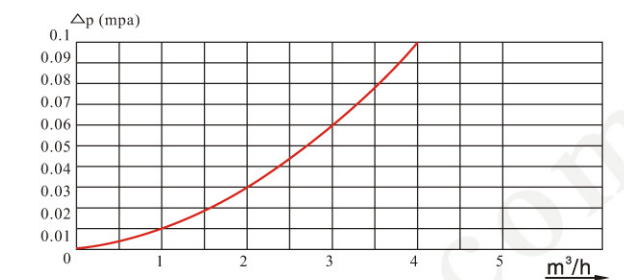
## 示值误差限 INDICATING ERROR

从包括最小流量( $q_{min}$ )至不包括分界流量( $q_t$ )的低区  $\pm 5\%$   
 从包括分界流量( $q_t$ )至包括过载流量( $q_s$ )的高区  $\pm 2\%$ (热水  $\pm 3\%$ )  
 Accuracy between  $q_{min}$  and  $q_t$   $\pm 5\%$ .  
 Accuracy between  $q_{min}$  and  $q_t$   $\pm 2\%$  ( $\pm 3\%$  for hot).

## 流量误差曲线 FLOW-ERROR CURVE ACCURACY CURVE

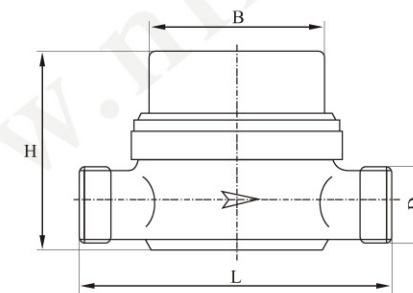


## 压力损失曲线 HEAD LOSS CURVE



## 外形尺寸及重量 DIMENSIONS AND WEIGHT Dimension y peso

公称口径 Meter size Dia DN (mm)	长L Length	宽B Width	高H Height	连接螺纹 Couplings D	重量 Weight kg
	mm				
13	110	75	80	G <sup>3</sup> / <sub>4</sub> B	0.6
20	130	75	80	G1" B	0.7
25	160	75	96	G1 <sup>1</sup> / <sub>4</sub> B	1.0



## 使用条件

冷水水表工作水温:  $+0.1^{\circ}\text{C} \sim +35^{\circ}\text{C}$   
 热水水表工作水温:  $+0.1^{\circ}\text{C} \sim +90^{\circ}\text{C}$   
 工作压力  $\leq 1.0\text{MPa}$

## WORKING CONDITION

Working watertemperature for cold water:  $+0.1^{\circ}\text{C} \sim +35^{\circ}\text{C}$   
 Working watertemperature for hot water:  $+0.1^{\circ}\text{C} \sim +90^{\circ}\text{C}$   
 Working pressure  $\leq 1.0\text{Mpa}$

## 【用途】

本系列水表用于家庭或一个居民单元测量流经自来水管道的饮用冷(热)水的用量

Volunmetric and single jet water weters for domestic applications

## 【Standards】

适用标准:ISO 4064 (等同GB/T 778-2007)  
 Complies slith: ISO4064 (equivalent to GB / T778-2007)

## 【特点】

- 干式, 磁性传动, D<sub>3</sub>具有防磁功能
- 单流束
- 采用优质材料, 性能稳定可靠
- 计数器采用真空密封, 防冷凝雾化, 可长期保持读数清晰
- 计量精度达到ISO 4064 B 级标准
- 可采用内调节或外调节两种方式
- 体积小, 重量轻

## 【Features】

- Dry dial, magnetically drive, D<sub>3</sub>-type with antimagnetic function
- Single-beam
- high-quality materials, stable and reliable performance
- Guarnteed against fogging
- Measurement accuracy complies with ISO 4064B standard.
- Interior and exterior regulating ways optional.
- Small size, Light weight